

Warszawa Mokotów Sielce, ul. Zwierzyniecka Mieszkanie na sprzedaż za **440 000 PLN**

pow. 41,46 m²

2 pokoje

piętro 3 z 7

2021 r.

10 612,64 PLN/m²

Opis nieruchomości:

Mieszkanie o powierzchni 41,46 m², położone na 3 piętrze nowo budowanego budynku przy ul. Zwierzynieckiej 8 + miejsce w hali garażowej pod budynkiem (płatne dodatkowo 35 tys. zł).

Mieszkanie z dużym balkonem (9,1m²), okna skierowane na wschód z widokiem na tereny zielone (park Akcji "Burza" i Wisła).

Świetna lokalizacja - 10 minut spacerem do Łazienek Królewskich i terenów rekreacyjnych nad Wisłą, w najbliższej okolicy pełna infrastruktura miejska, przystanki autobusowe 300m od budynku.

Inwestycja w trakcie budowy, realizowana przez Spółdzielnię Mieszkaniową Energetyka. Termin oddania do użytkowania I kwartał 2022 roku.

Przedmiotem transakcji jest cesja praw do spółdzielczego własnościowego prawa do lokalu.

Płatność: 156 tys. zł (z garażem) przy umowie cesji, pozostała kwota płatna w 3 ratach (do 30 XI 2020, potem 15 I, 15 VI 2021).

Zapewniamy bezpłatne doradztwo kredytowe.

Galeria zdjęć:

Dodatkowe informacje:

Numer oferty:

NAS189246

Stan prawny:

spół. własn. prawo do lokalu z KW

Typ kuchni:

Aneks kuchenny

Balkon/taras:

Tak

Miejsce postojowe:

Tak

Typ miejsca postojowego:

podziemne

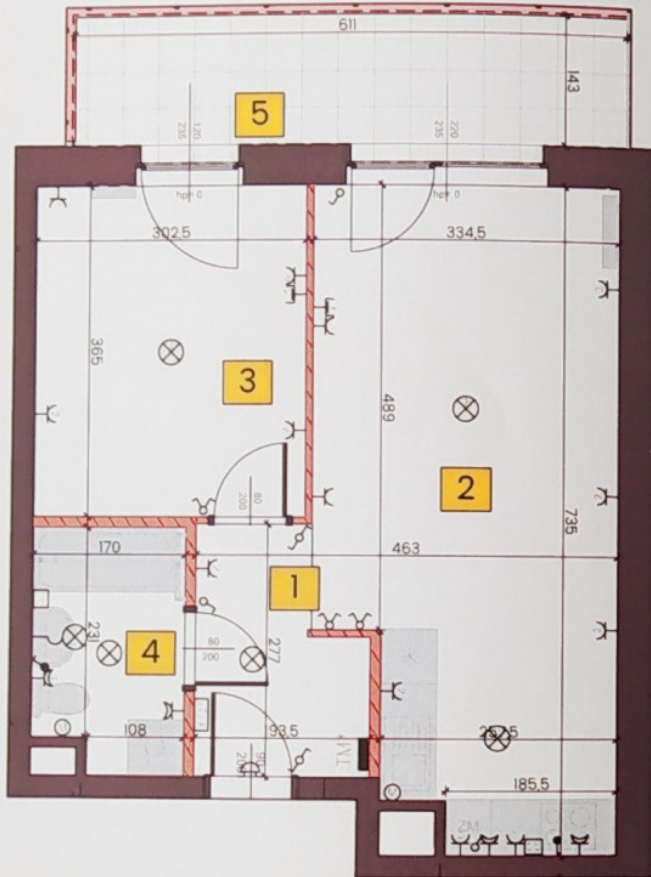
Kontakt do doradcy:

Aneta Staniewska

tel.: 605 458 293

e-mail: a.staniewska@nas-nieruchomosci.pl
|



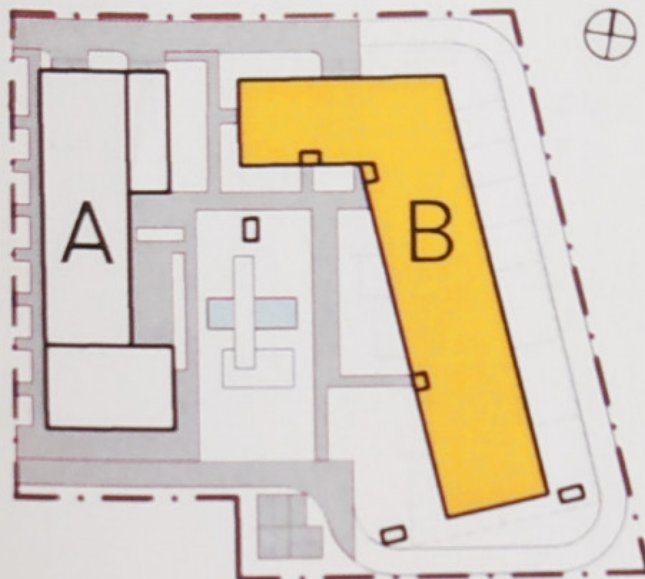


ZESTAWIENIE POMIESZCZEŃ

1	Hol	4,43
2	Salon z aneksem	21,94
3	Sypialnia	10,84
4	Łazienka	4,25
POWIERZCHNIA UŻYTKOWA LOKALU		41,46 m²
5	Balkon	9,11

PIĘTRO	3
LICZBA POKOI	2

SCHEMAT INWESTYCJI



POŁOŻENIE LOKALU W BUDYNKU



[Zobacz galerię online:](#)

[Zobacz na interaktywnej mapie:](#)



KLIKNIJ
LUB
ZESKANUJ



KLIKNIJ
LUB
ZESKANUJ